

アンケート集計結果

教室・講習名

1月28日（土）

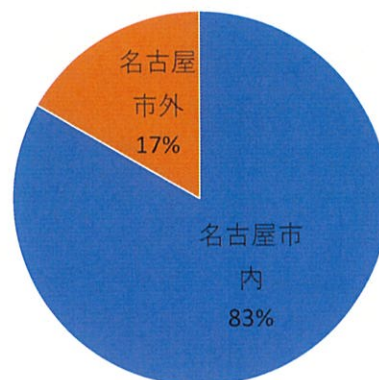
絵本の音楽会

有効回答数

6(参加者6組14名)

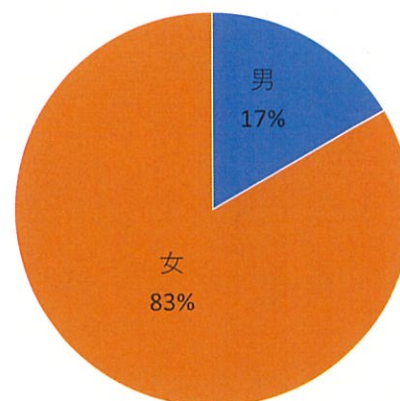
Q1 お住まい

名古屋市内	5名
(うち5人が中村区)	
名古屋市外	1名
県外	0名
未回答	0名



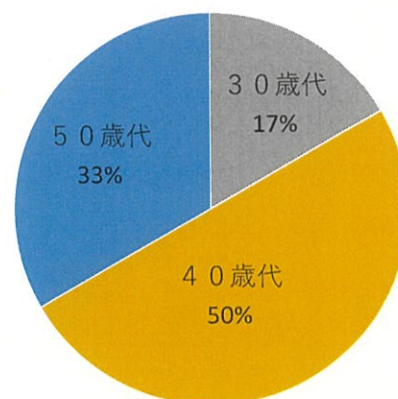
Q2 性別

男	1名
女	5名
未回答	0名



Q3 年代別

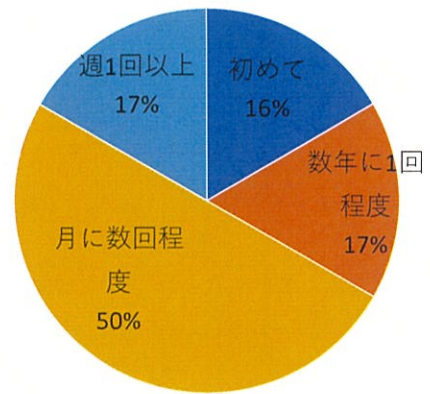
①20歳未満	0名
②20歳代	0名
③30歳代	1名
④40歳代	3名
⑤50歳代	2名
⑥60歳代	0名
⑦70歳代以上	0名
⑧未回答	0名



(お子様) 1～4歳	2名
5～8歳	3名
9～12歳	0名

Q4 中村公園は何回ぐらい、ご利用されていますか。

①初めて	1名
②数年に1回程度	1名
③年に数回程度	0名
④月に数回程度	3名
⑤週1回以上	1名
⑥未回答	0名

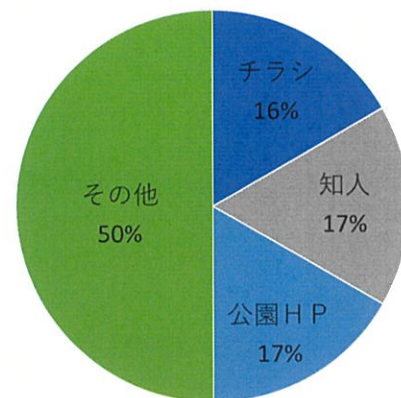


Q5 今回の講習会は、どこで知りましたか。

①チラシ	1名
②掲示板	0名
③知人	1名
④通りがかり	0名
⑤公園HP	1名
⑥その他	3名

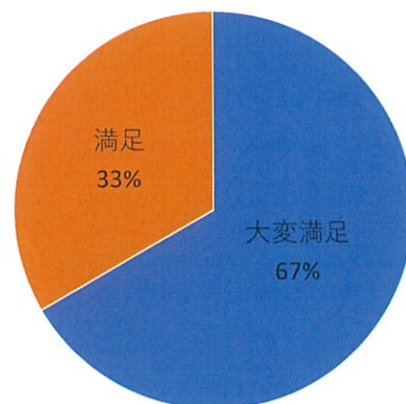
その他の手段

広報なごや



Q6 講習会の内容は、いかがですか。

①大変満足	4名
②満足	2名
③やや不満	0名
④大変不満	0名
⑤未記入	0名



Q7 Q6の不満な点、理由について(不満の回答は無し)

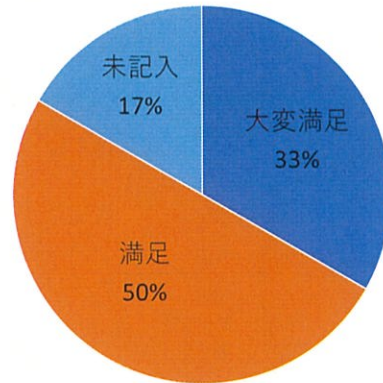
意見の結果

Q8 今後、中村公園の講習会に期待することについて

・子どもも大人も楽しめるイベントをお願いします。
・絵本の読みきかせ。
・また、音楽のイベントに来たいです。

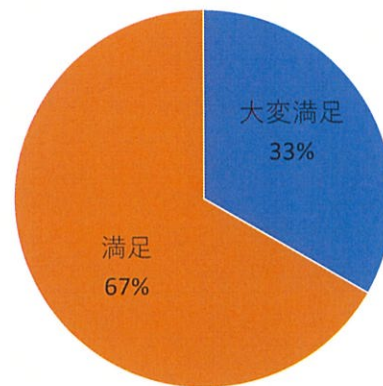
Q9 施設の清潔さ・美観は、いかがですか。

- | | |
|-------|----|
| ①大変満足 | 2名 |
| ②満足 | 3名 |
| ③やや不満 | 0名 |
| ④大変不満 | 0名 |
| ⑤未記入 | 1名 |



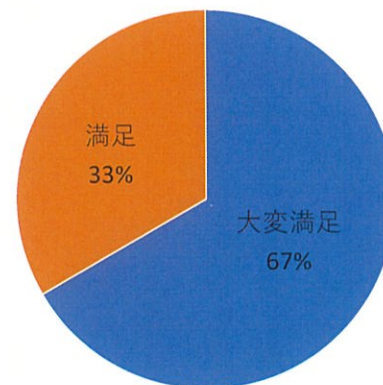
Q10 植物管理は、いかがですか。

- | | |
|-------|----|
| ①大変満足 | 2名 |
| ②満足 | 4名 |
| ③やや不満 | 0名 |
| ④大変不満 | 0名 |
| ⑤未記入 | 0名 |



Q11 スタッフの対応・サービスは、いかがですか。

- | | |
|-------|----|
| ①大変満足 | 4名 |
| ②満足 | 2名 |
| ③やや不満 | 0名 |
| ④大変不満 | 0名 |
| ⑤未記入 | 0名 |



Q12 中村公園に関する点や気になる点を教えてください。

意見の結果

・多目的トイレが汚れている時があるので、定期的に掃除してほしいです。